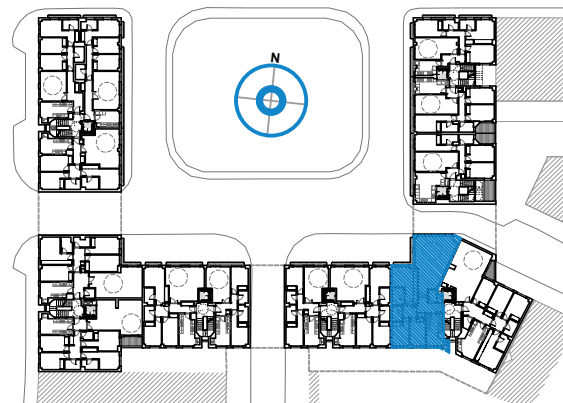
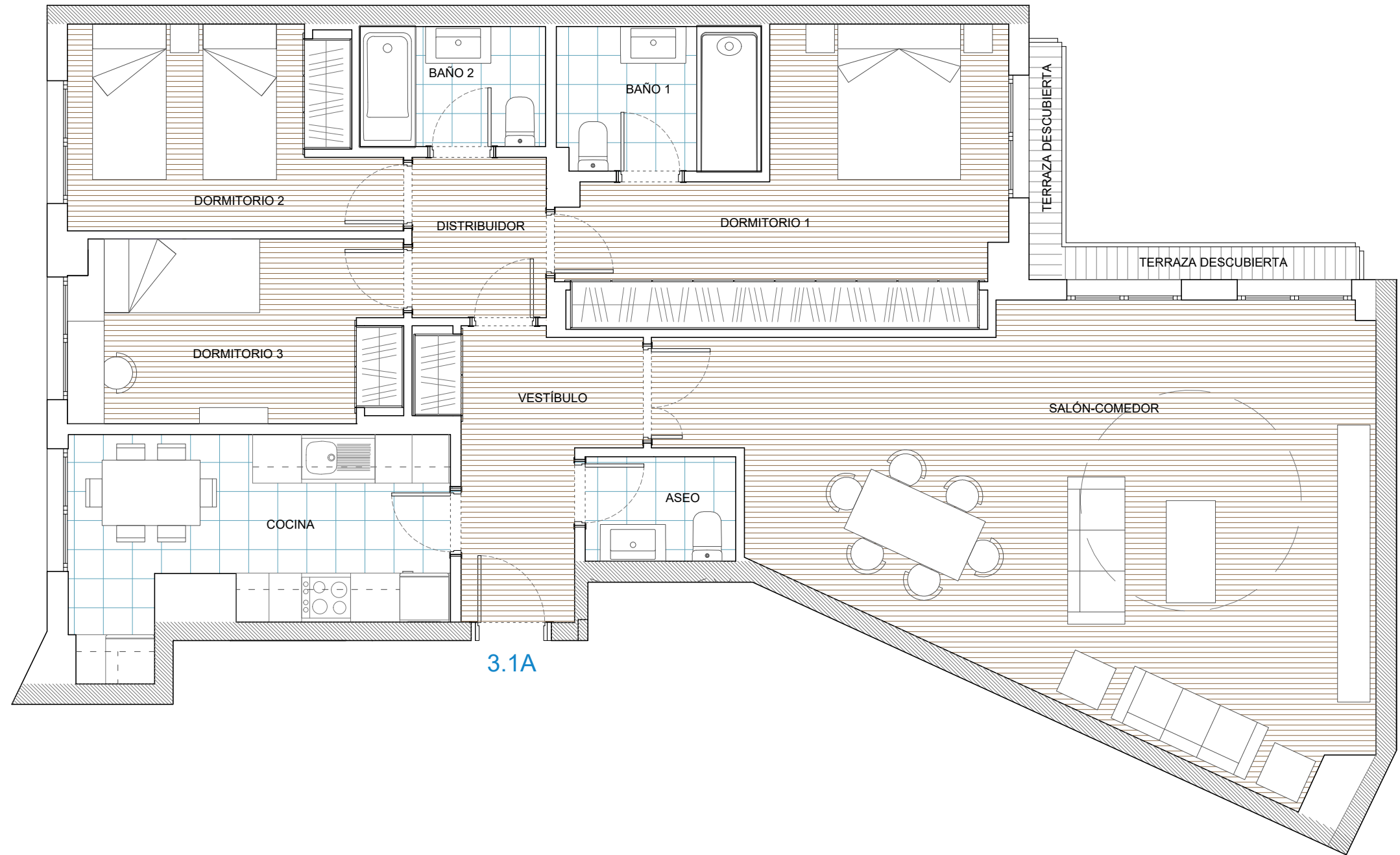




RESIDENCIAL
ALTOSA PLAZA
SINESIO DELGADO

PORTAL: 3 PLANTA: 1ª PUERTA: A
3 DORMITORIOS

SUPERFICIES	
SUPERFICIE VIVIENDA	
UTIL	102,12 m ²
CONSTRUIDA PROPIA	117,73 m ²
CONSTRUIDA CON COMUNES	146,53 m ²
EXTERIOR DESCUBIERTA (CONSTRUIDA)	2,62 m ²
EXTERIOR CUBIERTA (CONSTRUIDA)	
SUPERFICIES INTERIORES	
VESTÍBULO	7,90 m ²
SALÓN-COMEDOR	43,05 m ²
COCINA	12,57 m ²
DISTRIBUIDOR	3,71 m ²
DORMITORIO 1	17,63 m ²
DORMITORIO 2	10,73 m ²
DORMITORIO 3	10,53 m ²
DORMITORIO 4	
BAÑO 1	5,06 m ²
BAÑO 2	3,85 m ²
ASEO	2,71 m ²



PLANTA PRIMERA

El presente documento es de carácter orientativo y podrá experimentar variaciones por exigencias técnicas del proyecto. Todo el mobiliario, incluido el de la cocina es meramente decorativo. Las superficies expresadas son aproximadas pudiendo experimentar modificaciones por razones de índole técnico en el desarrollo de la ejecución del proyecto. La superficie construida expresada incluye la parte proporcional de elementos comunes y el 50% de las superficies exteriores cubiertas.



E 1/60